

AVANTAGES

- Vue d'ensemble rapide de l'inventaire des espaces et de l'occupation du portefeuille
- Un seul module/fenêtre pour tous les outils de location – dessins des unités, informations sur les locataires, charges des locataires et clauses et options de bail
- Plusieurs ensembles de données financières et énergétiques peuvent être affichés dans un schéma de blocage vertical
- Fiches techniques des espaces disponibles générées automatiquement avec PDF des dessins d'unités et plans d'étage
- Accès rapide aux espaces disponibles via le moteur de recherche
- Accès rapide aux rapports sur les bâtiments et les unités

| Photo | Adresse | Utilisable | Locative | Loyer | Sélection |
|-------|---|------------|----------|--------|--|
| | 8128 - 102 Street NW Edmonton Alberta Canada | 10,005 | 10,005 | 10,005 | 2 UNITÉS DISPONIBLES 1 ÉTAGE DISPONIBLE |
| | 1188 West Georgia St Vancouver Colombie Britannique Canada | 49,115 | 57,965 | 54,217 | 11 UNITÉS DISPONIBLES 9 ÉTAGES DISPONIBLES |
| | 1500 Banks Road, 1500 Banks Road Kelowna Colombie Britannique Canada | 13,559 | 13,559 | 14,055 | 1 UNITÉ DISPONIBLE 1 ÉTAGE DISPONIBLE |
| | 38 Fell Avenue North Vancouver Colombie Britannique Canada | 1,799 | 2,087 | 2,027 | 1 UNITÉ DISPONIBLE 1 ÉTAGE DISPONIBLE |
| | 840 Howe Street Vancouver Colombie Britannique Canada | 1,958 | 2,516 | 2,480 | 1 UNITÉ DISPONIBLE 1 ÉTAGE DISPONIBLE |
| | 650 West Georgia St Vancouver Colombie Britannique Canada | 39,753 | 52,357 | 45,698 | 15 UNITÉS DISPONIBLES 12 ÉTAGES DISPONIBLES |

RECHERCHE D'ESPACES DISPONIBLES

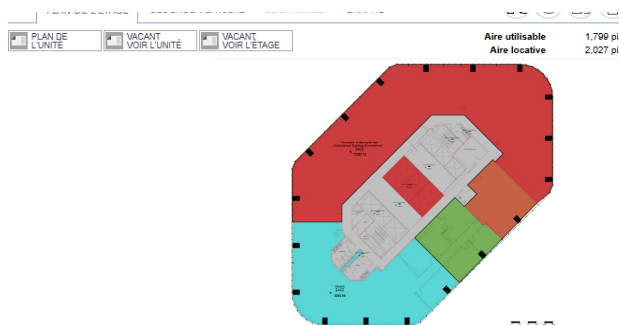
Jumeau numérique 2D du portefeuille avec inventaire des espaces et taux d'occupation

Le Tableau de bord immobilier offre aux propriétaires une vue d'ensemble de leur portefeuille, y compris la liste des bâtiments, unités, locaux, pieds carrés, volumes, taux d'occupation et espaces disponibles. Il comprend des schémas de blocage vertical dans différents formats (multi-région, multi-propriété et propriété unique), des plans d'étage codés par couleur, un moteur de recherche offrant plusieurs critères, un outil de location pour promouvoir les espaces disponibles et un outil de mesurage pour planifier de nouveaux contours de bail et calculer directement de nouvelles superficies sur les plans d'étage.

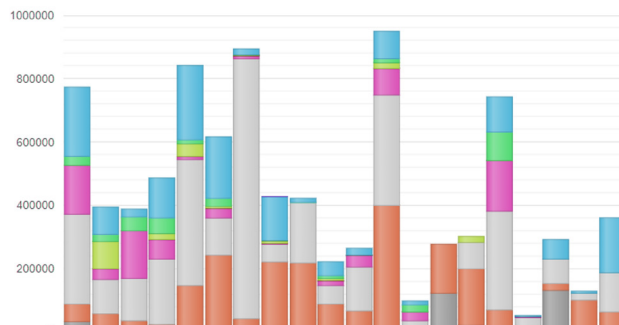
En s'intégrant au système financier, le Tableau de bord immobilier constitue l'extension idéale puisqu'il publie et permet de visualiser les données financières sur les plans d'étage et les modèles 3D interactifs. Le Tableau de bord immobilier peut également publier différents ensembles de données.

| No | Unit | Locataire | Description | Locatif au bail | BOMA Locatif | Nette | Type | BOMA | Couleur |
|----|-----------|----------------------------|----------------------------|-----------------|--------------|---------|---------|------|---------|
| 1 | 0044-2400 | Cafam Bank | Suite 2400 | 3012.00 | 3287.54 | 2032.08 | BOMA-07 | | |
| 2 | 0044-2445 | Stanislas | Suite 2445 | 8788.00 | 7350.76 | 5921.21 | BOMA-07 | | |
| 3 | 0044-2450 | Slowdive Entertainment | Suite 2450 | 1098.00 | 1381.08 | 1098.37 | BOMA-07 | | |
| 4 | 0044-2490 | Jetson Lab | Suite 2490 | 1448.00 | 1410.47 | 1138.17 | BOMA-07 | | |
| 5 | FCA | Floor Common Area | Floor Common Area | 0.00 | 0.00 | 1593.71 | BOMA-11 | | |
| A | MVP | Major Vertical Penetration | Major Vertical Penetration | 0.00 | 0.00 | 046.14 | BOMA- | | |

LISTE DES UNITÉS AVEC SURFACES



BLOCAGE HORIZONTAL



BLOCAGE VERTICAL MULTI-SITES